

openERP – Die ideale Lösung für jedes KMU

brain-tec

Funktionen

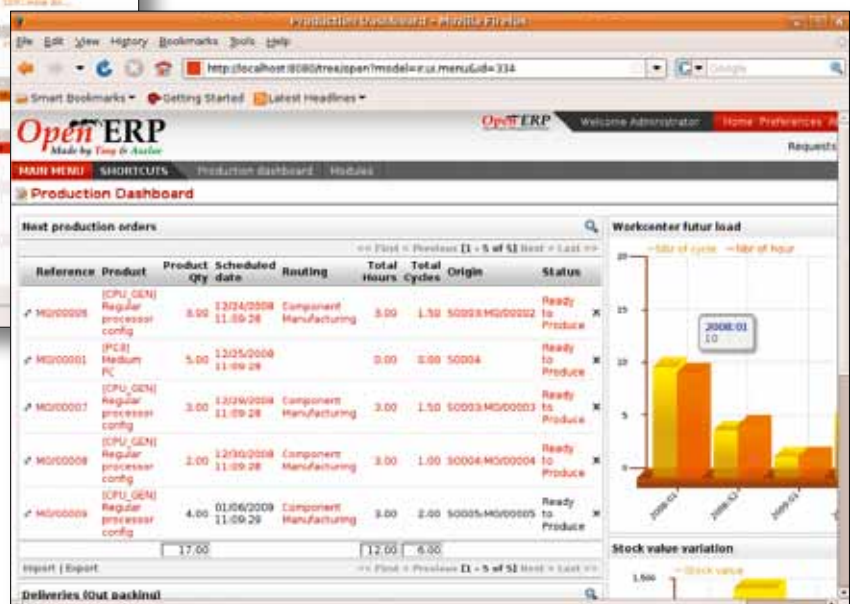
- Verkaufsmanagement
- Einkaufsmanagement
- Services Management
- Rechnungsstellung
- Point of Sales
- Logistik
- Rechnungs- und Finanzwesen
- Personal Verwaltung
- CRM + Marketing
- Projekt Management
- Geschäftsprozessverwaltung
- eCommerce
- etc.

Die Open Source Lösung OpenERP (früher TinyERP) ist ein ERP System (Enterprise Resource Planning), mit welchem alle betrieblichen relevanten Prozesse abgebildet werden können. Die Software deckt die Bereiche Finanzbuchhaltung, Warenwirtschaft, Lagerhaltung, Produktion, Projektverwaltung, Kundenbeziehungsmanagement (Customer Relationship Management) etc. ab.

OpenERP ist die ideale Software für KMU Unternehmungen mit 1 – 200 Mitarbeitern. OpenERP bietet den KMU Unternehmungen (Dienstleistungs- und Produktionsbetriebe) sowie öffentlichen Institutionen in der Zwischenzeit zahlreiche spezielle Module oder Ergänzungen an.

Dadurch erhalten Sie ein leistungsfähiges Werkzeug zur Verfügung mit welchem die Workflows, Prozesse oder die grafische Oberfläche auf die individuellen Bedürfnisse entsprechend angepasst werden können.

Die **brain-tec AG** als offizieller **Silber openERP Partner** im deutsch-, französisch- und italienischsprachigen Raum bietet Ihnen professionelle Hilfe bei der **Einführung, Schulung, Support und Weiterentwicklung** der openERP Lösung an.



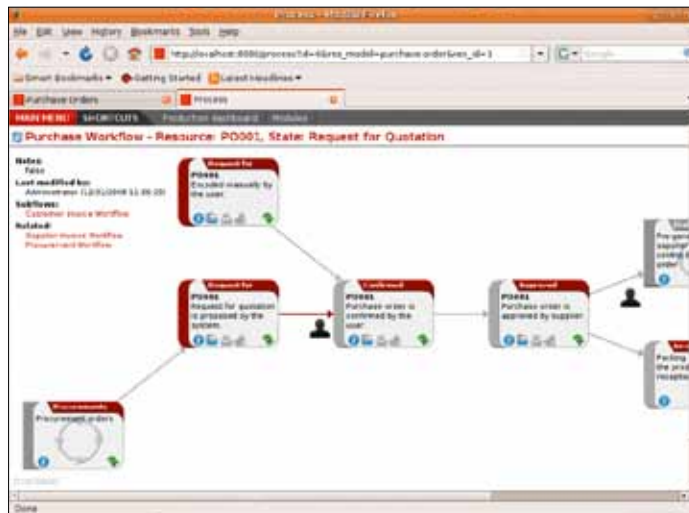
- 2 Jahre Vorsprung im Markt
- In mehr als 45 Ländern erfolgreich installiert
- Enthält mehr als 350 Module
- Wird jeden Tag über 700 Mal installiert

Offen, flexibel, wirtschaftlich – Das Open Source ERP-System (openERP)

Die Wahl der richtigen Business Software kann ganz schön Kopfschmerzen verursachen. Auf dem Weg zum geeigneten ERP-System (Enterprise Resource Planning) muss sich ein Unternehmen viele Fragen stellen. Nun ist eine grundlegende Entscheidung hinzugekommen: Open Source- oder Lizenzsoftware?

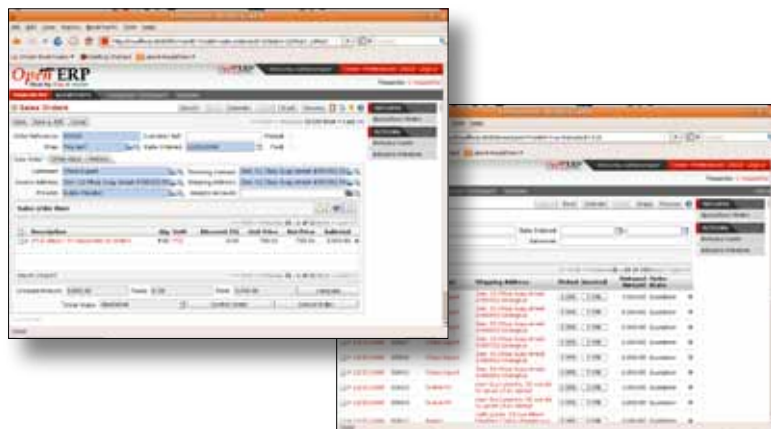
Passt die Software zu Ihnen oder Sie ins Schema der Software?

ERP-Systeme sind betriebswirtschaftliche Software-Lösungen für ganz unterschiedliche Bereiche eines Unternehmens: Entsprechende Programme übernehmen das Management von Rechnungswesen, Logistik, Vertrieb oder Produktion und ermöglichen mehr Effizienz im Workflow. Anbieter wie Marktführer SAP bieten gängige standardisierte Produkte an. Durch hohe Lizenzkosten schützen diese kommerziellen Hersteller ihr Produkt und wahren die Rechte an der Programmierung. Anpassungen an individuelle Bedürfnisse oder solche, die erst in Zukunft entstehen, sind hingegen nur beschränkt möglich – und kosten zusätzlich teures Geld. Aber es geht auch anders. Open Source ERP-Systeme sind für viele KMU zur vernünftigen Alternative geworden.



Was ist, wenn Sie sich verbessern wollen?

Open Source Systeme haben eine grosse Gemeinsamkeit: Der Quelltext des Programms ist offen gelegt und somit zugänglich für Konfigurationen. Entwickelt von so genannten Communities einiger Programmierer im Netz, sind Open Source Systeme, wie z.B. das Betriebssystem Linux, heute gebräuchliche Lösungen, die zunehmend auch für kleinere und mittlere Unternehmen interessant werden. Sie überzeugen durch ihre Flexibilität: Anpassungen, Fehlerbehebungen und Verbesserungen können zeit- und ortonabhängig vorgenommen werden. Ein wesentlicher Community-Gedanke, der sich durchaus gegen die Vormachtstellung einiger weniger Global Players richtet, ist seit Anfang erhalten geblieben: Die Programme können meist kostenlos im Internet heruntergeladen werden.



Bleiben Sie auf Ihrer Insel oder verbinden Sie Ihre Abläufe?

Viele KMU bedienen sich heute ganz unterschiedlicher herkömmlicher ERP-Lösungen: Ein Programm für die Finanzbuchhaltung, eines fürs Kundenmanagement usw. Diese Insel-Lösungen können dank der nahezu unbegrenzten Anpassungs- und Erweiterungsfähigkeit von Open-Source-ERP-Systemen integriert werden. Der offene Quellcode ermöglicht es, sich an die Bedürfnisse rasch anzupassen und mit Schnittstellen zu anderen Systemen zu verbinden. Solche Produkte wie «openERP» machen die elektronische Geschäftsabwicklung auch für kleinere Unternehmen erschwinglich. Die Software deckt alle möglichen Bereiche wie Warenwirtschaft, Rechnungswesen, Projektverwaltung, Ressourcenplanung etc. ab. So kann spezifisch auf die Bedürfnisse von ganz unterschiedlichen Branchen eingegangen werden und gleichzeitig die Effizienz im Gesamtablauf gesteigert werden.



Vorteile

- Effiziente Kommunikation
- Geschäftsprozessverwaltung
- Anpassungen der Workflows (Arbeitsprozesse)
- Für die tägliche Arbeit
- Miscellaneous Tools
- Business Intelligence
- Ergonomie
- Flexibilisierung
- Offener Quellcode
- Hohe Qualität
- Unabhängigkeit gegenüber Herstellern

Auszug möglicher openERP-Module

Verkaufsmanagement

Innerhalb der Verkaufsmanagement Module können Sie Ihre Aufträge verwalten und klassifizieren. Es gibt Ihnen die Möglichkeit, neue Bestellungen zu erfassen sowie bestehende Aufträge in verschiedenen Stadien der Auftragsabwicklung zu überprüfen. Die Auftragserteilung löst schussendlich automatisch den Warenfluss der Warenauslieferung und den Prozess der Rechnungsstellung aus. Der Zeitpunkt der Rechnungserstellung kann durch Sie bis hinunter auf die Ebene von einzelnen Aufträgen flexibel gesteuert werden.

Wichtige Funktionen der ERP Software

- Überblick über alle wichtigen Informationen, damit Sie Ihre Verkaufsaktionen erfolgreich steigern können.
- Rückverfolgung sämtlicher Vertriebsaktionen sowie Kontrollübersicht über die Aufträge, Bestellungen, Lieferungen, Rechnungen etc.
- Rückverfolgung sämtlicher kundenrelevanten Aktivitäten im Betrieb
- etc.

Finanzbuchhaltung

OpenERP bietet Ihnen leistungsstarkes Werkzeug für die Finanzbuchhaltung (FIBU), Kostenrechnung (BEBU) Debitoren, Kreditoren, MwSt., Cash-Management, Steuer-Management, Finanzanalyse, Budgets, Onlinebanking, Fakturierung, Kontrolle etc. an.

Wichtige Funktionen der ERP Software

- Realtime Konsolidierungen mehrere Kontopläne
- Multi Währungen, Multi-Unternehmungen
- Diverse Berichtsmöglichkeiten
- etc.

Kundenbeziehungsmanagement

Über das openERP CRM Tool ist es den Mitarbeitern möglich, die Interessenten (Leads), Verkaufschancen, Aufgaben, Fragen, Kampagnen, Forderungen etc. effizient zu verwalten. Mit diesem ERP Modul können Sie Aufgaben wie die Kommunikation, Identifizierung, Erledigung, Akquisition etc. erfolgreich verwalten. Auch die Rückverfolgung stellt mit openERP CRM kein Problem dar.

Wichtige Funktionen der ERP Software

- Die ein- und ausgehenden E-Mails werden automatisch verwaltet
- Das Modul kann vollständig konfiguriert werden
- etc.

Logistik

Mit dem openERP Modul Produktion steht Ihnen ein umfassendes Werkzeug zur Verfügung mit diversen Funktionen: Arbeitspläne, Stücklisten, Just in Time, Produktkalkulation, Phantom-Stücklisten, individuell konfigurierbare Produkte, Verwaltung von Arbeitsplätzen und Arbeitseingängen, Umsatzerwartungen etc. Das ERP Modul unterstützt Sie bei verschiedenen Methoden zur Automatisierung bei der Beschaffungsdisposition. Die Beschaffungsdisposition errechnet Ihnen automatisch die optimalen Mengen und Zeiten in Abhängigkeit der eingestellten Merkmale für Produkte, Kunden, Bestellungen oder Arbeitsplätze. Im Weiteren kann der Produktionsleiter die Gantt Ansichten nutzen um die verschiedenen Ressourcen, Bestellungen oder Aufträge optimal zu disponieren.

Wichtige Funktionen der ERP Software

- Lagerverwaltungen, Rückverfolgung und Inventarkontrolle
- Kosten und Margenermittlung von Projekten, Aufträgen, Produkten, Kunden etc.
- etc.

Weitere Module finden Sie unter www.brain-tec.ch

Open ERP
Open Source Management Software

Wieviel Flexibilität verlangen Sie?

Im Bereich ERP hat man relativ lange auf quelloffene Lösungen gewartet. Mittlerweile sind aber einige Produkte (wie z.B. «openERP» etc.) erhältlich, die in puncto Benutzerfreundlichkeit und Sicherheit den Lizenzprogrammen in nichts nachstehen. Sie haben noch einen zusätzlichen Trumpf im Ärmel: Vor allem für KMU ist die teure Investition in die Software bereits eine erhebliche Last. Sollten sich die Bedürfnisse des Unternehmens aber nach einiger Zeit ändern, muss ein neues, wiederum teures Programm erworben werden. Open-Source-ERP-Systeme sind da weit flexibler. Durch die Zusammenarbeit und Entwicklung der Community, die über das Internet erfolgt, ist die Qualität der Programme hoch: Sie basieren auf modernen Web-Technologien, offenen Standards, sind plattformunabhängig und daher vielen kommerziellen ERP-Systemen technologisch voraus.

The screenshot shows the Evaluation-Matrix.com website interface. At the top, it says "A collaborative comparison between current most advanced management softwares". Below that, it states "based on 976 criteria, 4882 users' feedbacks". There are login and registration buttons. A navigation bar includes "COMPARISON", "GRAPHS", "SOFTWARES", "NEWS", and "ABOUT". A list of ERP systems is shown: Open ERP (ODRP), Open Bravo (OBRA), Microsoft Dynamics NAV (MSDY), Sage/APS (SAPI), SAP A/3 (eval net finished) (SAP), and Microsoft Dynamics Nav 09 (NAV9). Below this is a table with the following data:

Factor Name	Ponderation	ODRP	OBRA	MSDY	SAPI	SAP	NAV9
Features & Business Applications	2.00	76%	31%	35%	31%	89%	55%
Market Position	1.50	34%	36%	94%	77%	100%	76%
Productivity, Ergonomy & Ease of Use	1.40	80%	43%	48%	48%	58%	35%
Customizations & Flexibility	1.30	76%	35%	32%	6%	73%	75%
Technical Quality	1.40	75%	54%	50%	19%	64%	61%
Total Cost of Ownership	1.60	88%	46%	42%	13%	25%	66%

At the bottom of the table, it says "(c) 2008 TODAY - Copyright Evaluation-Matrix.com - Contact us for more information."

Link zum Vergleich von ERP-Systemen:

<http://evaluation-matrix.com/comparison>

Mehr Informationen bei:

brain-tec AG
IT-Solutions
Überlandstrasse 12
CH-3900 Brig

Telefon +41 (0)27 922 39 39
Fax +41 (0)27 922 39 35

info@brain-tec.ch
www.brain-tec.ch

brain-tec SA
IT-Solutions
Avenue de Tourbillon 37
CH-1950 Sion

Telefon +41 (0)27 922 39 39
Fax +41 (0)27 922 39 35

Branchenanwendungen

- Dienstleistungen
- Gewerbe
- IT-Services
- Industriebetriebe
- Nahrungswirtschaft
- Handel
- Öffentliche Verwaltungen
- Gesundheitswesen
- Banken und Versicherungen
- Chemie
- Vereine & Verbände
- Schulen